

# FOR RENT

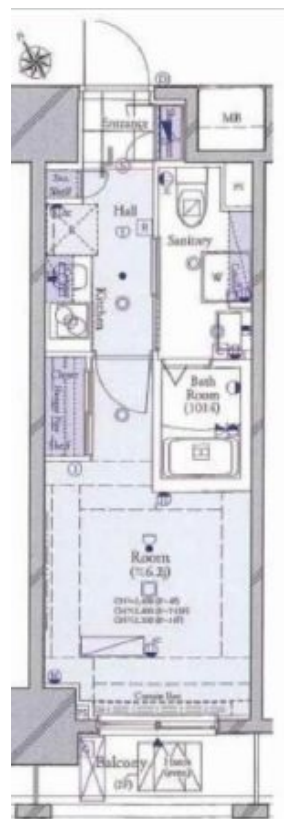
賃料	管理費等
85,000円	5,000円

間取り	1K		
敷金	1ヶ月	礼金	1ヶ月
敷引/償却金	-	保証金	-
物件種別	マンション(居住用)		
建物名・部屋番号	コンシェルシア・デュー池袋 303号室		
物件所在地	東京都豊島区池袋本町1丁目7-12		
交通	山手線 池袋駅 徒歩11分		
間取詳細			
構造・規模	鉄筋コンクリート 15階建 3階		
専有面積	22.12㎡	向き	
築年月	2007年6月	契約期間	2年
損害保険		入居時期	即時
駐車場			
設備			
その他費用			
入居諸条件	ペット可		
保証会社			
備考			

【外観】



【間取り図】



図面と現況が異なる場合は現況が優先となります。

間取りの「S」はサービスルーム(納戸)です。

情報更新日2020年4月2日

No.0000001963

お問合せ先



国土交通大臣(1)第9530号

日本不動産バザール株式会社 池袋店

東京都豊島区池袋3丁目3-3-2

TEL:03-5926-4652

FAX:03-5926-4658

E-mail: ikebukuro@gyouhanbukken.com

URL: http://gyouhanbukken.com/



携帯サイトから物件詳細を閲覧できます!

取引態様	手数料負担の割合	貸主	借主
仲介先物	手数料配分の割合	元付	客付