

FOR RENT

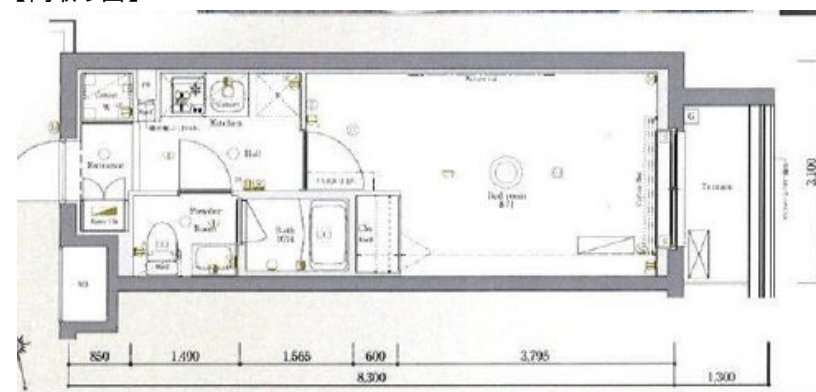
賃料	管理費等
82,000円	15,000円

防犯カメラ

【外観】



【間取り図】



間取り	1K		
敷金	無	礼金	無
敷引/償却金	-	保証金	-
物件種別	マンション(居住用)		
建物名・部屋番号	AZEST新桜台 313号室		
物件所在地	東京都練馬区羽沢 2丁目 17-12		
交通	西武池袋線 新桜台駅 徒歩4分 東京メトロ有楽町線 小竹向原駅 徒歩9分		
間取詳細			
構造・規模	鉄筋コンクリート 4階建 3階		
専有面積	25.73㎡	向き	
築年月	2017年6月	契約期間	2年
損害保険		入居時期	2020年4月上旬
駐車場			
設備	エレベーター 敷地内ゴミ置き場 宅配BOX システムキッチン バス・トイレ別 浴室乾燥 温水洗浄便座		
その他費用			
入居諸条件			
保証会社			
備考			

図面と現況が異なる場合は現況が優先となります。

間取りの「S」はサービスルーム(納戸)です。

情報更新日2020年6月6日

No.000002042

お問合せ先



国土交通大臣(1)第9530号

日本不動産バザール株式会社 池袋店

東京都豊島区池袋 3丁目3-3-2

TEL:03-5926-4652

FAX:03-5926-4658

E-mail: ikebukuro@gyouhanbukken.com

URL: http://gyouhanbukken.com/



携帯サイトから物件詳細を閲覧できます!

取引態様	手数料負担の割合	貸主	借主
仲介先物	手数料配分の割合	元付	客付