

FOR SALE

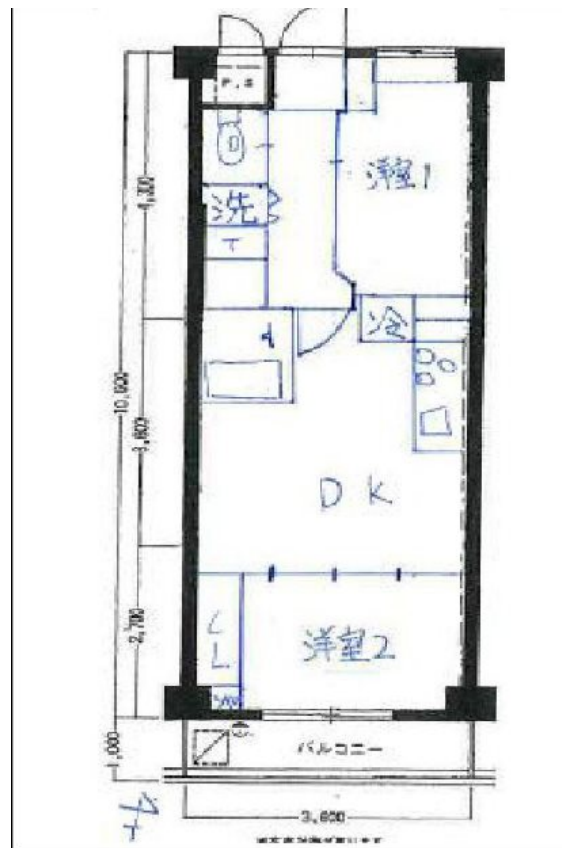
価格	間取りタイプ
2,499万円	2DK

POINT

【外観】



【間取り図】



物件種目	マンション		
建物名	ビッグ武蔵野池袋 205		
物件所在地	東京都豊島区池袋3丁目14-10		
交通	東京メトロ副都心線 要町駅 徒歩3分 山手線 池袋駅 徒歩9分		
専有面積	38.16㎡ (壁芯) (約11.54坪)	バルコニー面積	3.6㎡
構造規模	鉄骨鉄筋コンクリート造地下1階4階建		
所在階	2階	総戸数	23戸
築年月	1968年3月	修繕積立金	3,000円
管理形態	全部委託	管理費	6,200円
駐車場	無		
土地権利	所有権		
現況	空き	引渡日	相談
建築確認番号		開発許可番号	
設備			
周辺施設	ファミリーマート 豊島池袋三丁目店 50m / アルファ薬局 池袋3丁目店 200m / 豊島区立池袋幼稚園 190m / 豊島区立池袋図書館 90m / みらい館大明 230m / 関野病院 195m		
その他費用			
備考			

現況と異なる場合には現況を優先します。 間取りの「S」はサービスルーム（納戸）です。
 価格は物件の代金総額を表示しており、消費税が課税される場合は税込と表記の上、税込価格で表示しております。

取引条件の有効期限:2020年5月2日

No.0000001148

お問合せ先



国土交通大臣(1)第9530号

日本不動産バザール株式会社 池袋店

TEL:03-5926-4652

FAX:03-5926-4658

東京都豊島区池袋3丁目3-3-2

URL:<http://gyouhanbukken.com/>

E-Mail:ikebukuro@gyouhanbukken.com

取引態様:一般媒介

